

## CLUB D'ENCADREMENT TECHNIQUE PETITS FRUITS

⇒ Dépistage des ravageurs et  
des maladies



⇒ Conseil et aide technique  
Suivi des régies de culture  
et de fertigation



⇒ Collaboration au Réseau  
d'avertissements  
phytosanitaires (RAP)



## CLUB D'ENCADREMENT TECHNIQUE POMMES DE TERRE

⇒ Planification des  
variétés à produire



⇒ Évaluation de la  
qualité de la semence

⇒ Stratégies pour contrer les problèmes  
phytosanitaires

⇒ Suivi des lots en entrepôt

⇒ Dépistage des maladies et insectes

⇒ Collaboration au Réseau  
d'avertissements phytosanitaires (RAP)

*L'agriculture durable à votre portée.*



Groupe **Pousse-Vert**  
Services-conseils multidisciplinaires



**AGROENVIRONNEMENT**  
**GESTION AGRICOLE**  
**SERVICES TECHNIQUES**

### Groupe Pousse-Vert

49, rue de l'Église, C.P. 40  
Saint-Arsène (Québec) G0L 2K0  
Tél.: (418) 867-5678  
Fax: (418) 867-5459  
pvert@groupepousse-vert.com



réseau  
**agriconseils**

== PARTENARIAT  
== CANADIEN pour  
== L'AGRICULTURE

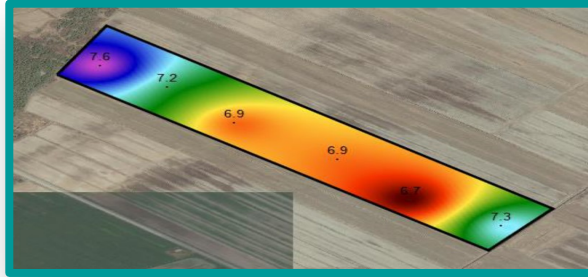
Canada 

Québec 

# L'AGRICULTURE DURABLE À VOTRE PORTÉE

## Agroenvironnement

- Réalisation et mise à jour de PAEF, bilan de phosphore, dérogation, modification de recommandations, caractérisation, recommandation d'amas aux champs.
- Élaborer des plans d'accompagnement agroenvironnementaux (PAA).
- Rédiger des demandes de certificats d'autorisation et des déclarations de conformité pour déposer au MELCC.
- Assister les clients dans leur demande de subventions pour le programme Prime Vert, planification et aménagement de haies brise-vent et projet d'érosion.
- Diagnostic et réalisation d'aménagements au champ: voies d'eau engazonnées, avaloir, tranchées filtrantes, etc. (collaboration avec un service d'ingénierie ).



- Effectuer des analyses en laboratoire : sols, engrais organiques et eau.
- Demande de certificat d'autorisation et déclaration de conformité de matières résiduelles fertilisantes (MRF) de tous types.
- Autres services : Dépistage mauvaises herbes, maladies et insectes, profil de sol, plan de chaulage, accompagnement pour analyse de sol géoréférencée, ajustement d'équipements agricoles (semoir, pulvérisateur et épandeur), aménagement et ensemencement de cours d'eau, taille haie brise-vent.
- Accompagner le producteur pour une demande de chaulage et drainage pour le Programme du MAPAQ 2018-2023.

## GESTION

Pour une gestion optimale de votre entreprise, nos services sont là, pour vous aider à **planifier, évaluer** et vous **accompagner** pour la réalisation de vos projets d'entreprise agricole spécialisée: lait, ovin, bovin, acéricole, maraîcher et autres domaines.

- Analyse technico-économique
- Analyse de projet
- Prévision budgétaire et suivi
- Diagnostic global de votre entreprise
- Plan d'affaire
- Plan de démarrage
- Plan de redressement
- Plan de transfert
- Évaluation des biens agricoles
- Évaluation des coûts de production de vos produits
- Accompagnement lors de rencontre multidisciplinaire