

Votre Annuelle avec  
la participation de :





# Rencontre annuelle CLÉ-Beaurivage

CLÉ-SRRP-BEAURIVAGE

# Comité CLÉ-Beaurivage

Samuel Potvin, Président

Mathieu Boucher, Vice-Président

Simon Vaillancourt, Vétérinaire répondant

Audrey Turmel, Vétérinaire

Étienne Boucher, administrateur

Richard Couture, administrateur

Pascal Guay, administrateur

Sylvain Bélanger, administrateur

Valérie Poiré, coordonnatrice

Michel Mercier, coordonnateur



# Conférenciers

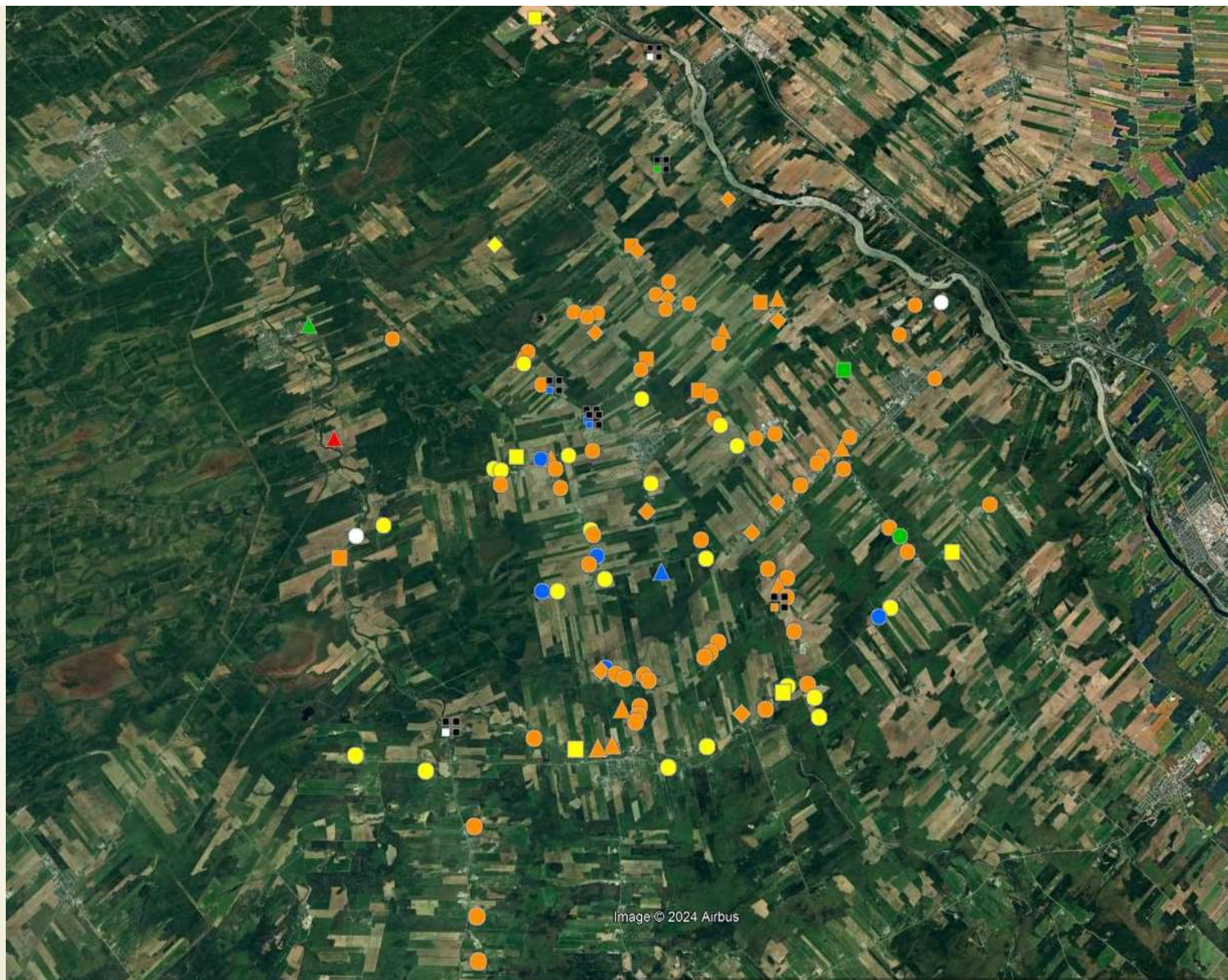
- ▶ *Simon Vaillancourt, Médecin vétérinaire: Statuts sanitaires dans une région porcine, Bilan et perspectives / SoundTalks*
- ▶ *Daniel Venne, Médecin vétérinaire / La qualité de l'eau et son effet sur les grandes populations animales.*



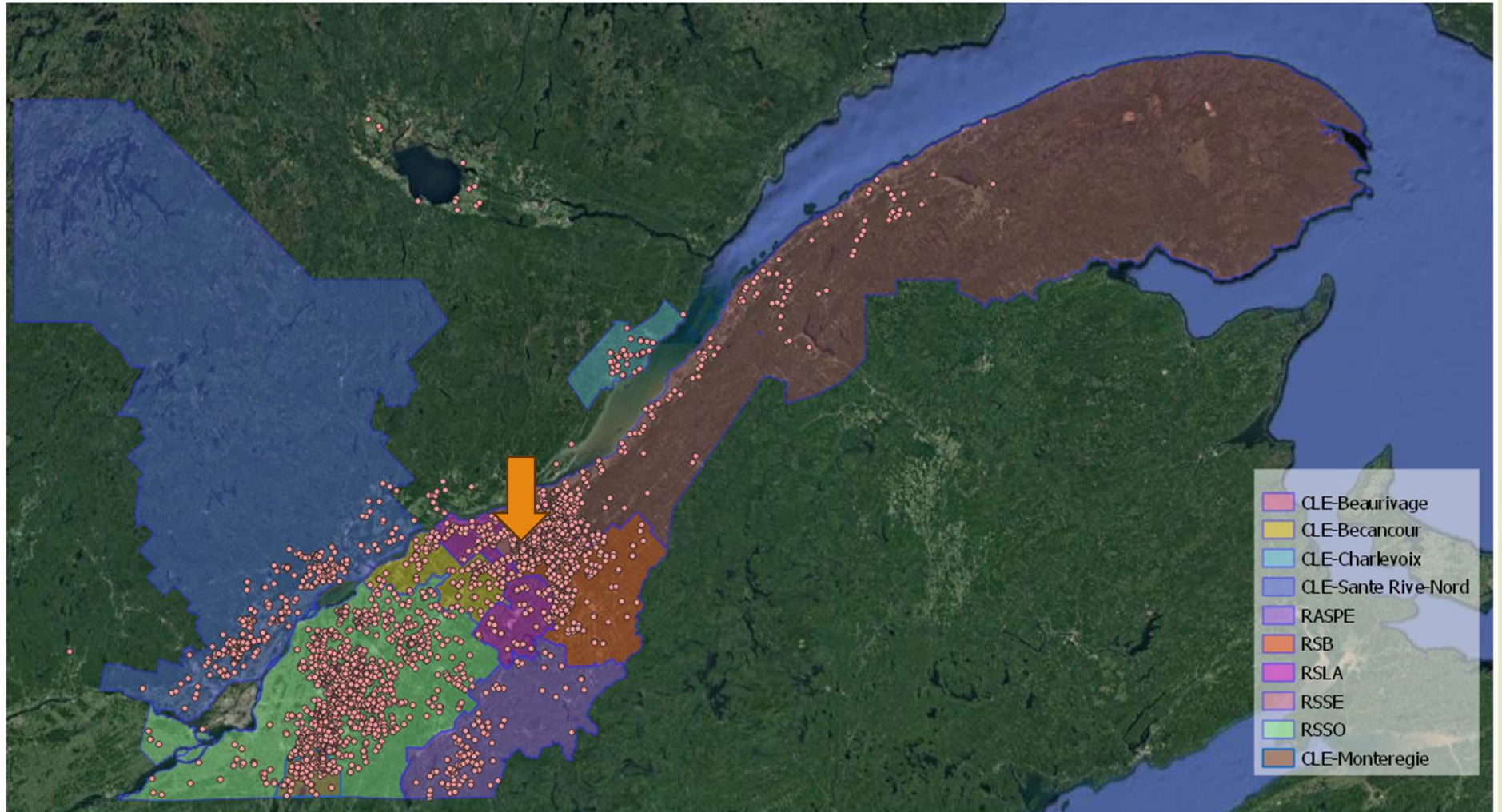
# Portrait de la zone Beaurivage

► Dr Simon Vaillancourt, 21 janvier 2025

# Carte de la zone



## Territoire des Groupes de contrôles



# Inventaire des sites

► **Nombre de sites participants 2024: 125 sites**

	<b>2024 (125 sites)</b>	<b>2023 (138 sites)</b>	<b>2022 (141 sites)</b>
► Maternité:	7	8	7
► Maternité-Pouponnière:	4	3	3
► Naisseur-Finisseur:	11	12	13
► Maternité-Engraissement	2	3	3
► Pouponnière:	13	11	13
► Pouponnière-Engraissement:	4	5	5
► Engraissements:	78	90	91
► Cochetterie-verraterie:	10	6	6

# Inventaire des sites

► **Nombre de sites participants 2024: 125 sites**

- Maternité:
- Maternité-Pouponnière:
- Naisseur-Finisseur:
- Maternité-Engraissement
- Pouponnière:
- Pouponnière-Engraissement:
- Engraissements:
- Cochetterie-verraterie:

2024 (125 sites)	2023 (138 sites)	2022 (141 sites)
7	8	7
4	3	3
11	12	13
2	3	3
13	11	13
4	5	5
78	90	91
10	6	6

# Inventaire des sites

► **Nombre de sites participants 2024: 125 sites**

	2024 (125 sites)	2023 (138 sites)	2022 (141 sites)
► Maternité:	7	8	7
► Maternité-Pouponnière:	4	3	3
► Naisseur-Finisseur:	11	12	13
► Maternité-Engraissement	2	3	3
► Pouponnière:	13	11	13
► Pouponnière-Engraissement:	4	5	5
► Engraissements:	78	90	91
► Cochetterie-verraterie:	10	6	6

**2022 :26 sites avec truies**  
**2023: 26 sites avec truies**  
**2024: 24 sites avec truies**



**2 sites = 9,5%**

## Statut des sites pour le SRRP

Statuts des sites	2024	%	2023	%
Positifs sauvages -vaccinale	85	68,5%	92	68,1%
Positifs souche sauvage	4	3,2%	1	0,7%
Positifs vaccinales	22	17,7%	29	21,5%
Statuts indéterminés	5	4,0%	4	3,0%
Négatifs	4	3,2%	9	6,7%
Présumé négatifs	1	0,8%	0	0,0%
Vide sanitaire	3	2,4%	0	0,0%

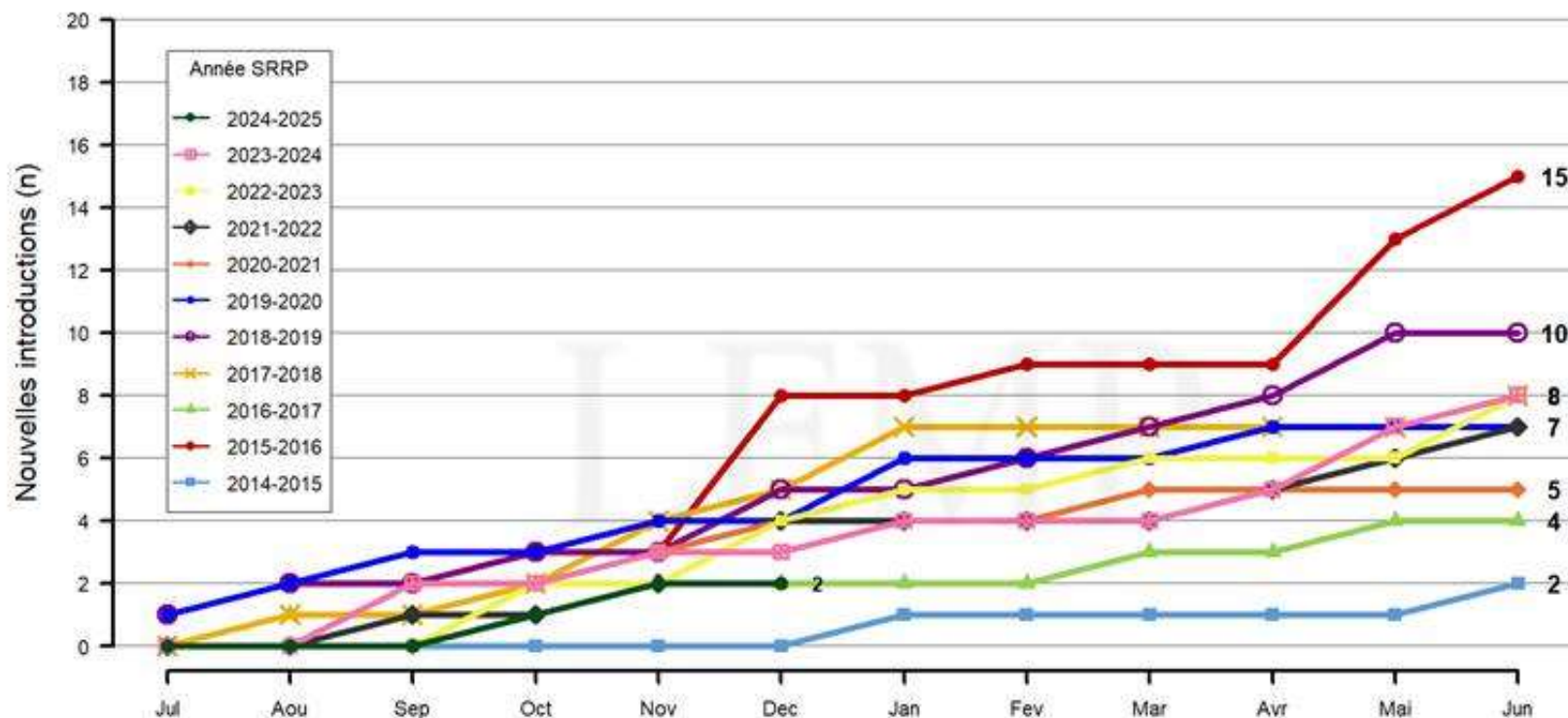


## Bilan SRRP

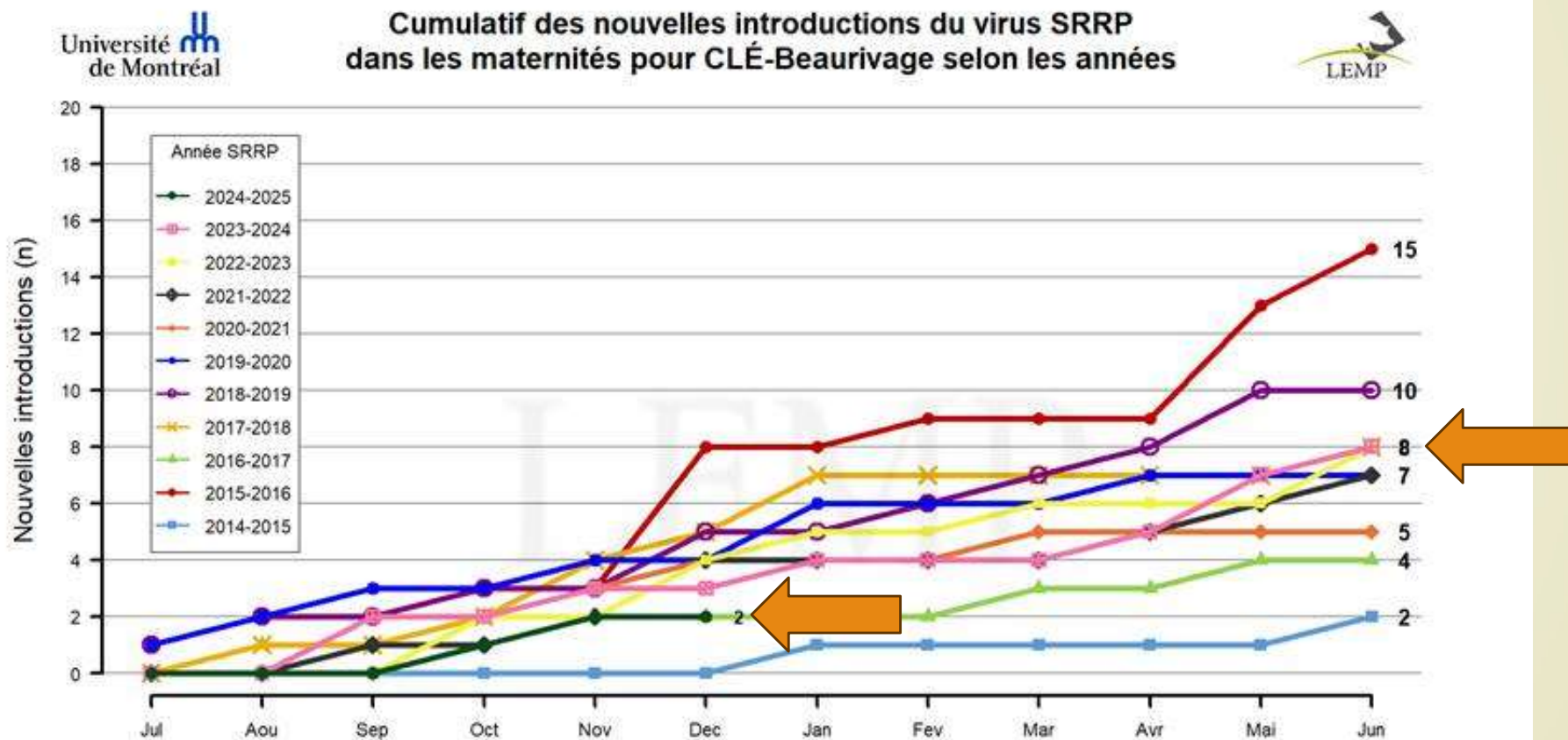
- Historique de la zone:
  - 2018: 18 dossiers de crise / instabilité SRRP
  - 2019: 12 dossiers de crise / instabilité SRRP
  - 2020: 13 dossiers de crise / instabilité SRRP
  - 2021: 6 dossiers de crise / instabilité SRRP
  - 2022: 9 dossiers de crise / instabilité SRRP
  - 2023: 10 dossiers de crise / Instabilité SRRP
  - 2024: 13 dossiers de crise/ Instabilité SRRP

# Bilan SRRP / 2024 CLÉ-Beaurivage

Cumulatif des nouvelles introductions du virus SRRP dans les maternités pour CLÉ-Beaurivage selon les années

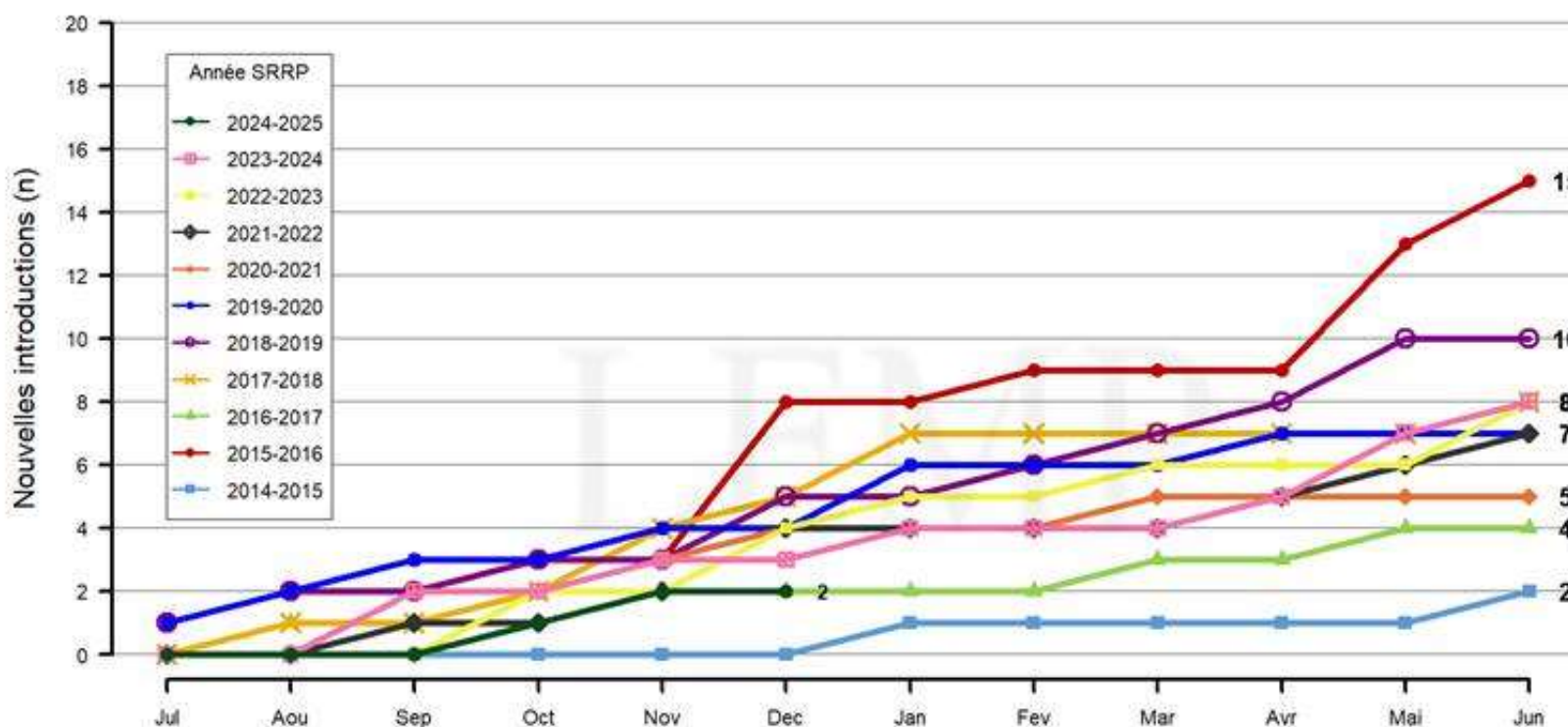


# Bilan SRRP / 2024 CLÉ-Beaurivage



# Bilan SRRP / 2024 CLÉ-Beaurivage

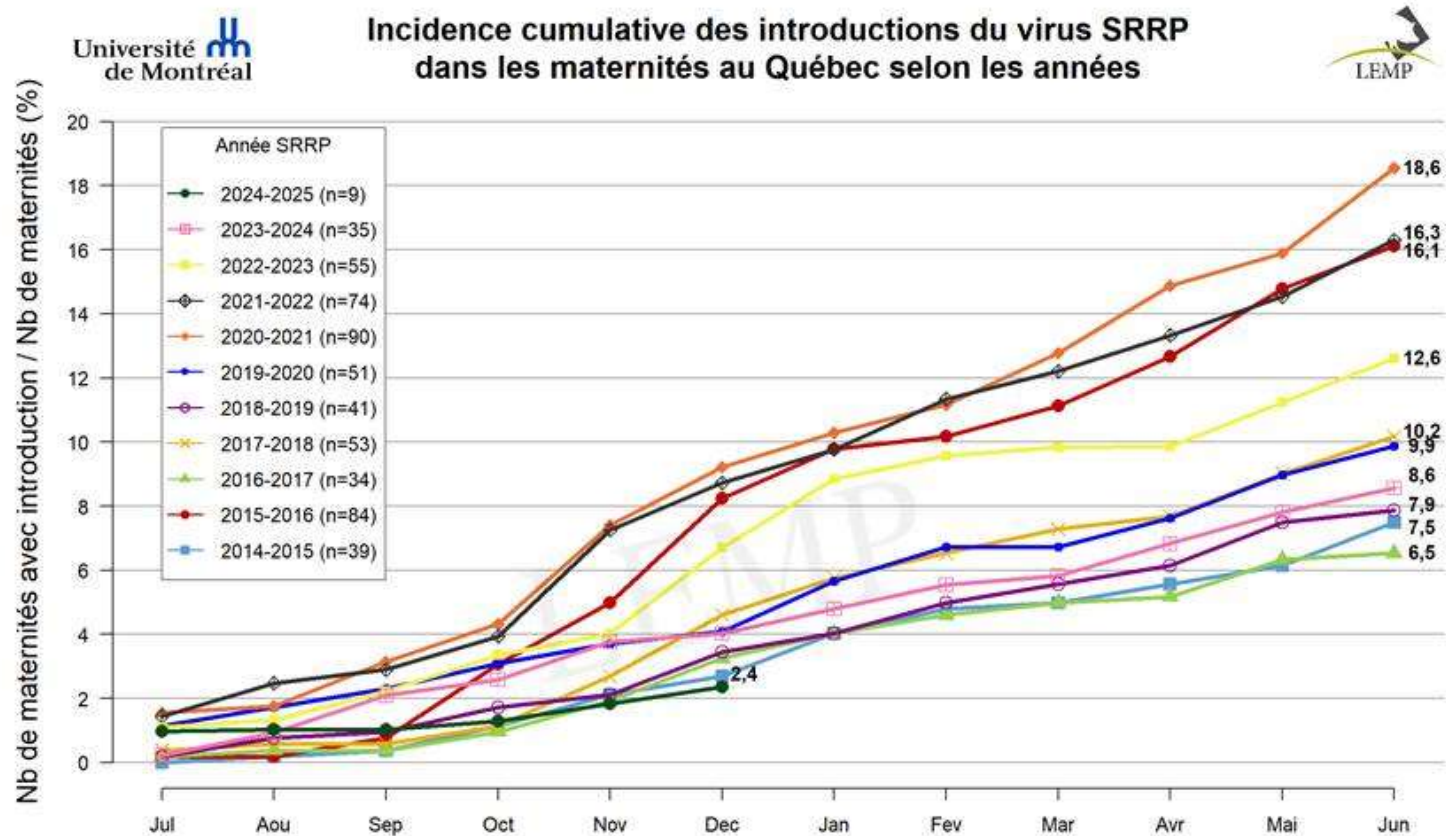
Cumulatif des nouvelles introductions du virus SRRP dans les maternités pour CLÉ-Beaurivage selon les années



8 / 24 sites = 33%  
7 / 26 sites = 27%

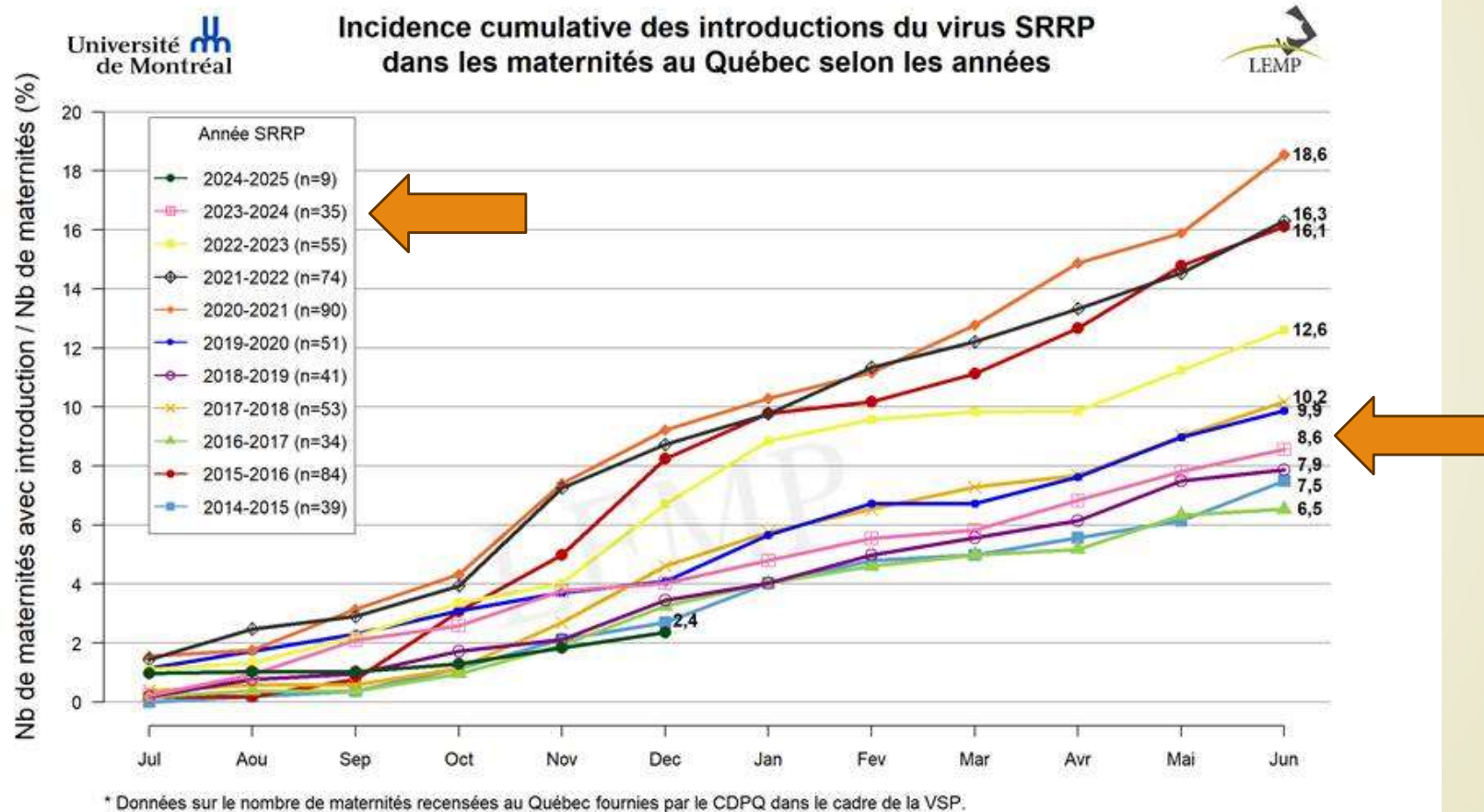
5 / 33 sites = 15%

# Bilan SRRP / 2024 Maternités au Québec

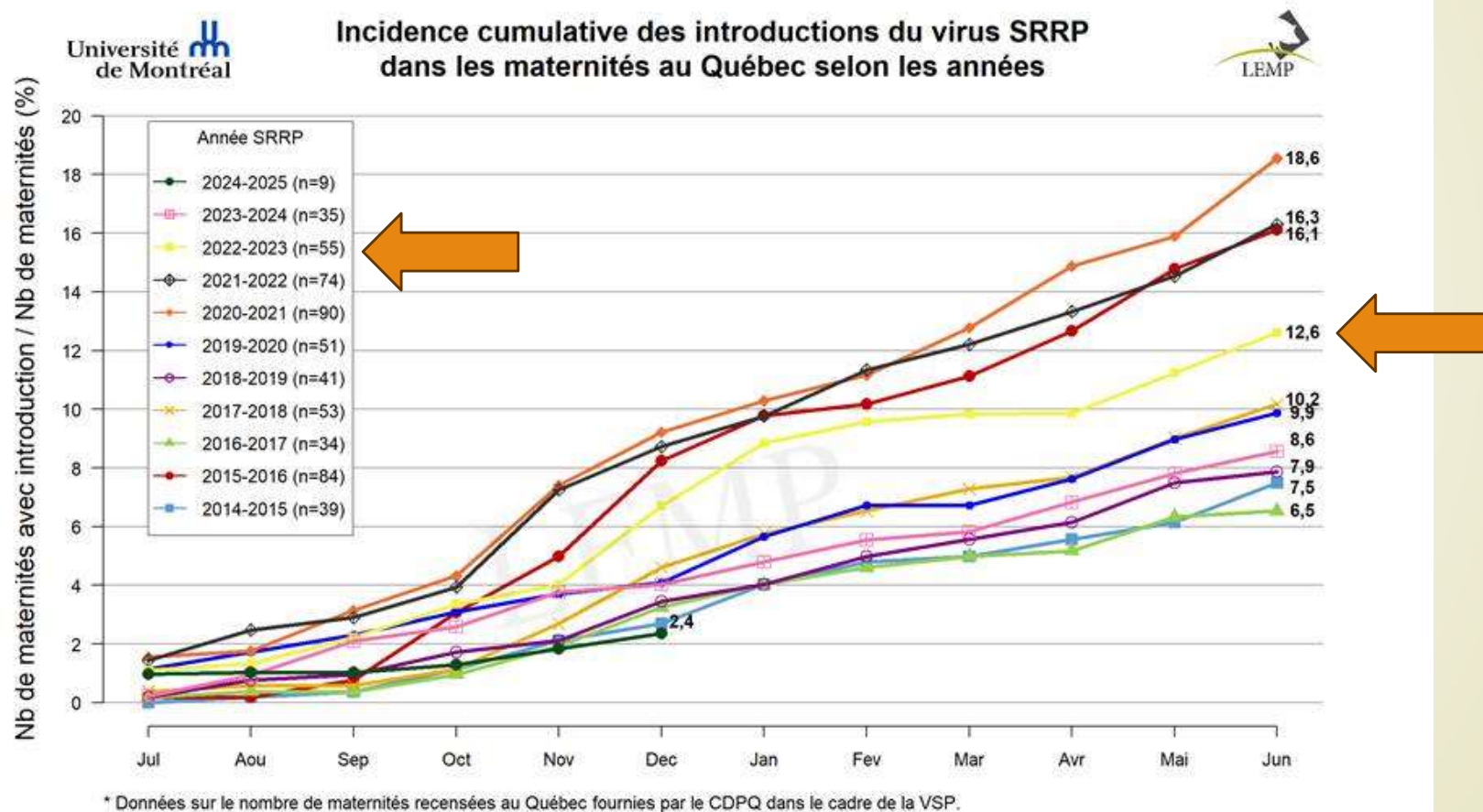


\* Donn es sur le nombre de maternit s recens es au Qu bec fournies par le CDPQ dans le cadre de la VSP.

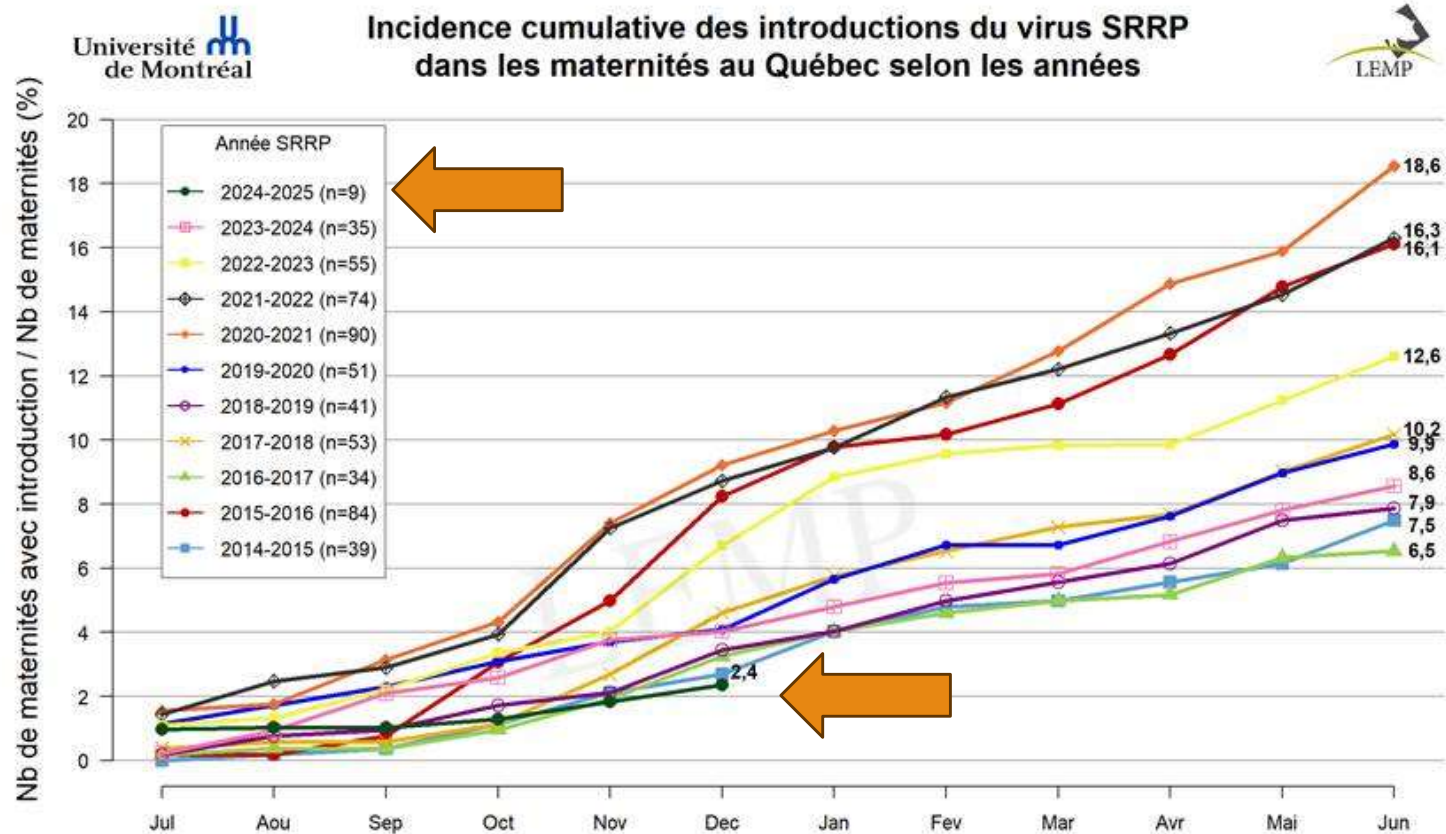
# Bilan SRRP / 2024 Maternités au Québec



# Bilan SRRP / 2024 Maternités au Québec



# Bilan SRRP / 2024 Maternités au Québec



\* Donn es sur le nombre de maternit s recens es au Qu bec fournies par le CDPQ dans le cadre de la VSP.



# Bilan SRRP / 2024

- ▶ 13 dossiers de crise / instabilité SRRP
  - ▶ 1 dossier, janvier
  - ▶ 1 dossier, février
  - ▶ 2 dossiers, avril
  - ▶ 2 dossiers, mai
  - ▶ 1 dossier, juin
  - ▶ 1 dossier, Octobre
  - ▶ 3 dossiers, Novembre
  - ▶ 2 dossiers, Décembre

# Bilan SRRP / 2024

- ▶ 13 dossiers de crise / instabilité SRRP
  - ▶ **1 dossier, janvier**
  - ▶ **1 dossier, février**
  - ▶ 2 dossiers, avril
  - ▶ 2 dossiers, mai
  - ▶ 1 dossier, juin
  - ▶ **1 dossier, Octobre**
  - ▶ **3 dossiers, Novembre**
  - ▶ **2 dossiers, Décembre**

**8 dossiers  
(61,5%)  
Automne / Hiver**

## Bilan SRRP / 2024 (Suite)

- ▶ 6 souches retrouvées dans les épisodes cliniques / Nouvelles contaminations
  - ▶ 4 souches, dérivées des souches déjà présentes dans la CLÉ-SRRP (+/- 3%)
  - ▶ 2 souches, dérivées des souches déjà présentes dans la CLÉ-SRRP (+/- 5%).
  - ▶ 2 dossiers / séquences non disponibles (décembre)
  - ▶ 1 souche pour 1 dossier SRRP: 2 reprises
  - ▶ 1 souche pour 2 dossiers SRRP: 3 reprises
  - ▶ 1 souche pour 3 dossiers SRRP: 1 reprise

## Bilan SRRP / 2024 (suite)

Épisode	Participants
Mat : 5 cas	7 sites (71,4%)
Mat / Poup : 1 cas	4 sites (25%)
Mat / Eng : 0 cas	2 sites (0%)
Poup : 0 cas	13 sites (0%)
Poup / Eng : 1 cas	4 sites (25%)
Eng : 2 cas	78 sites (2,6%)
Mat / Poup / Eng : 4 cas	11 sites (36,4%)


## Bilan SRRP / 2024 (suite)

	Participants	2023
➤ Épisode		
➤ Mat : 5 cas	7 sites (71,4%)	<b>3 / 8 = 37,5%</b>
➤ Mat / Poup : 1 cas	4 sites (25%)	<b>1 / 3 = 33,3%</b>
➤ Mat / Eng : 0 cas	2 sites (0%)	<b>0 / 2 = 0%</b>
➤ Poup : 0 cas	13 sites (0%)	
➤ Poup / Eng : 1 cas	4 sites (25%)	
➤ Eng : 2 cas	78 sites (2,6%)	
➤ Mat / Poup / Eng : 4 cas	11 sites (36,4%)	<b>1 / 12 = 8,3 %</b>



## Origine de la contamination SRRP

- Inconnu: 4 cas (31 %)
- Biosécurité: 2 cas (15 %)
- Régional / aérosol : 5 cas (39 %)
- Attente de la séquence: 2 cas (15 %)



## 2025...

- Revoir les mesures de biosécurité des sites
- Revoir les mesures d'atténuations
- Continuer le testage / séquençage SRRP
- Sites sans séquençage SRRP durant les dernières années
- Rend plus difficile l'interprétation des origines des épisodes de SRRP
- Déclaration des contaminations SRRP
- Avis aux groupes voisins des entrées de porcelets virémiques



# **SoundTalks: L'intelligence Artificielle au service de la production porcine**

▶ Dr Simon Vaillancourt, 21 janvier 2025



# SoundTalks / CLÉ Beaurivage

- ▶ **Essai d'un outil IA**
  - ▶ Boehringer Ingelheim
  - ▶ MAPAQ
  - ▶ CLÉ-Beaurivage
  
- ▶ **Choix du site selon les critères suivants:**
  - ▶ Épisodes récurrents de toux en ferme
  - ▶ Autorisation de prélèvements pour confirmer le diagnostic en ferme
  - ▶ Tout plein / tout vide par chambre ou bâtiment
  - ▶ Bâtiment voisin témoin non installé
  - ▶ Internet haute vitesse
  - ▶ Partager le monitoring des lectures
  - ▶ Collaboration du producteur



# SoundTalks / CLÉ Beaurivage (suite)

- ▶ **Mise en candidature des sites**
  - ▶ **Courriel acheminé à tous les vétérinaires traitants de la zone**
  - ▶ **Réunion de discussions du projet et des objectifs**
  - ▶ **Présentations des sites / historiques sanitaires**
  - ▶ **choix du site**

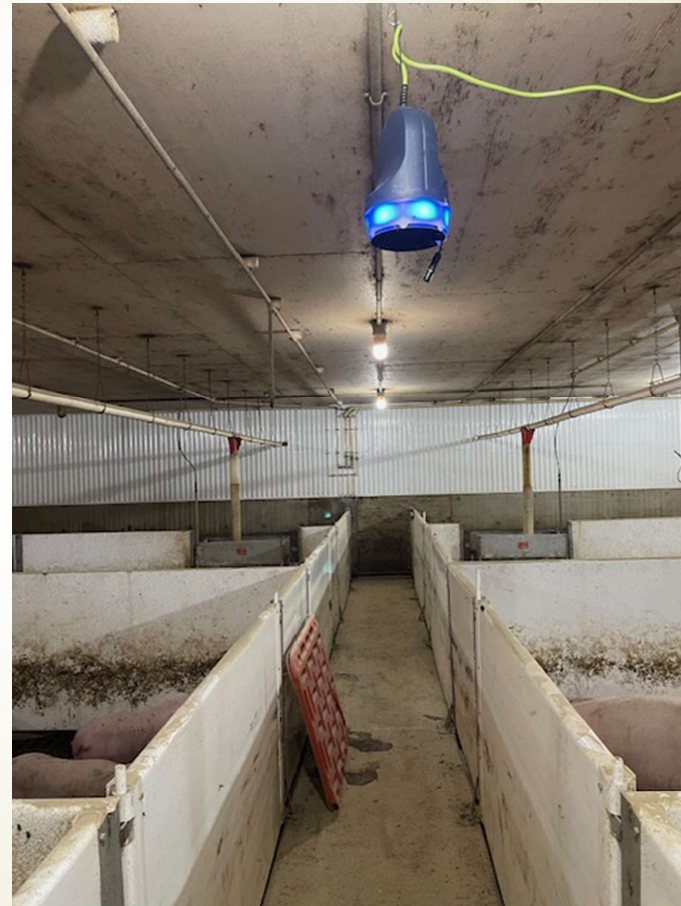
# SoundTalks : Ferme L.A.B.D. inc



# SoundTalks : Ferme L.A.B.D. inc

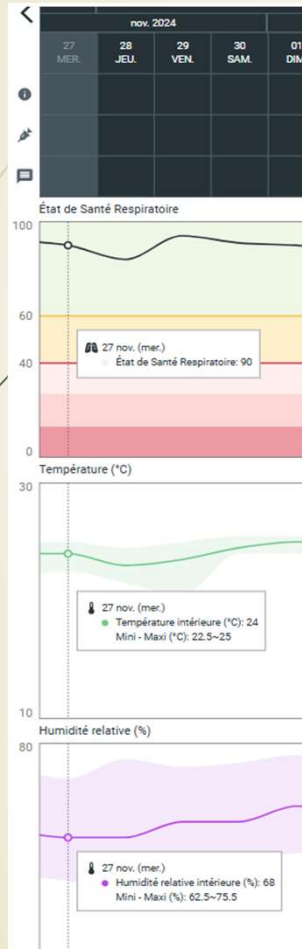
Installation: Décembre 2022

Passerelle

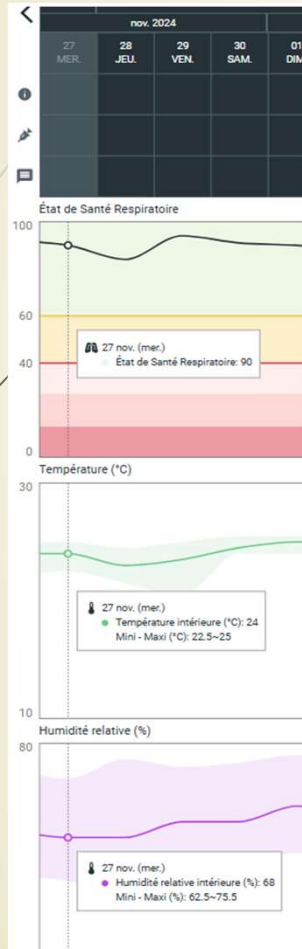


8 Moniteurs

# Suivi SoundTalk : Graphique / Alerte

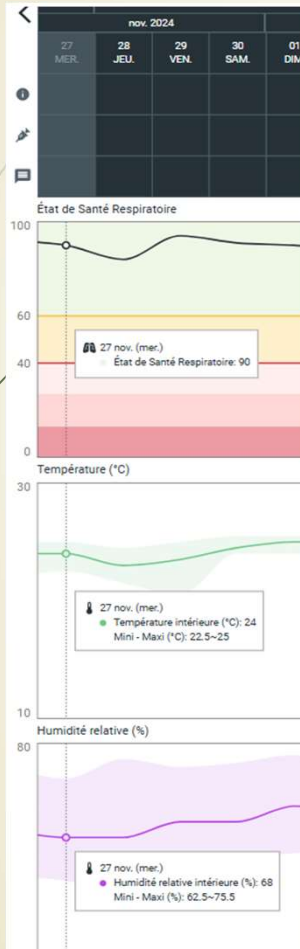


# Suivi SoundTalk : Graphique / Alerte



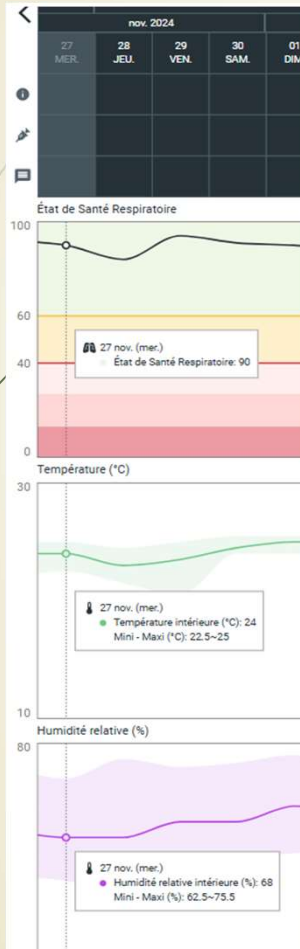
- Date
- Alerte
- Traitement / recommandations

# Suivi SoundTalk : Graphique / Alerte



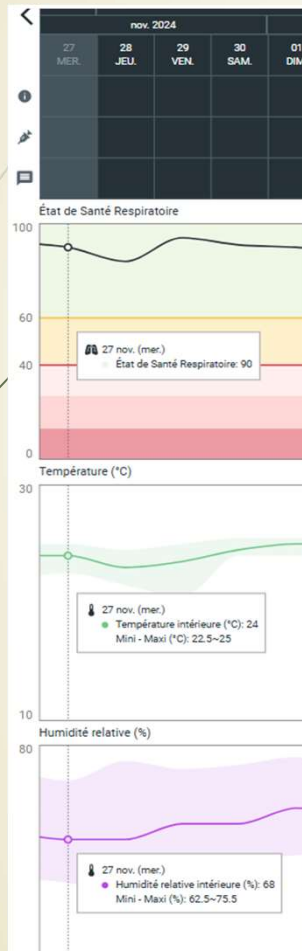
- Date
- Alerte
- Traitement / recommandations
- État de santé respiratoire
  - 3 zones: verte / jaune / rouge
  - Changement de couleurs des moniteurs

# Suivi SoundTalk : Graphique / Alerte



- Date
- Alerte
- Traitement / recommandations
- État de santé respiratoire
  - 3 zones: verte / jaune / rouge
  - Changement de couleurs des moniteurs
- Température
  - Température moyenne
  - Minimum / maximum sur 24 heures

# Suivi SoundTalk : Graphique / Alerte



- Date
- Alerte
- Traitement / recommandations
- État de santé respiratoire
  - 3 zones: verte / jaune / rouge
  - Changement de couleurs des moniteurs
- Température
  - Température moyenne
  - Minimum / maximum sur 24 heures
- Humidité relative
  - Humidité relative intérieure
  - Minimum / maximum sur 24 heures

# Suivi SoundTalk





# Épisode de toux / Visite de ferme

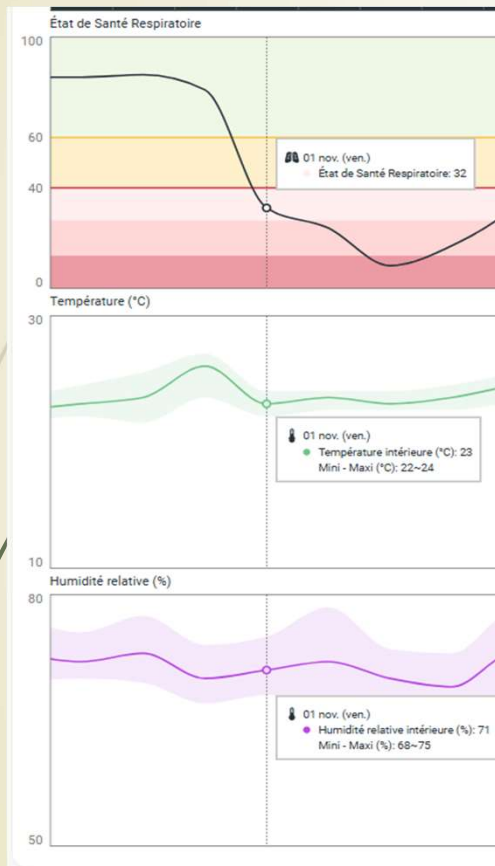


# Suivi SoundTalk

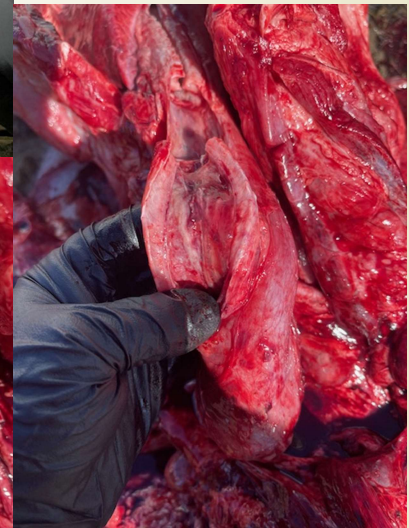
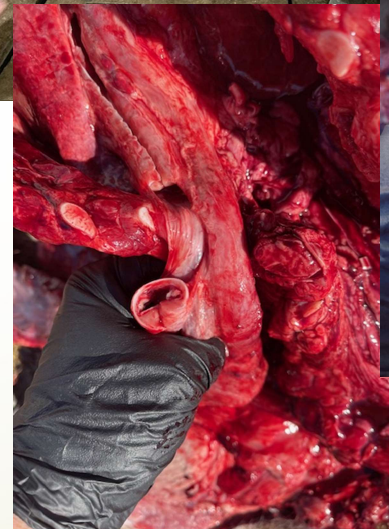
## Prélèvements



# Suivi SoundTalk

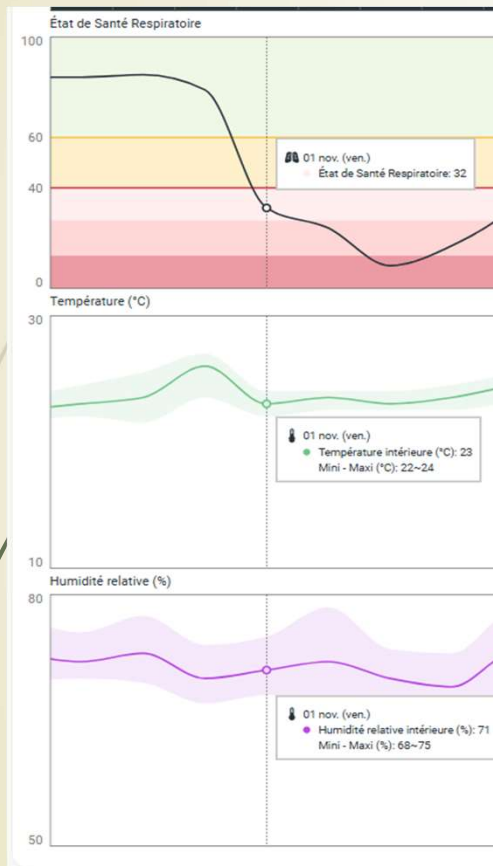


Prélèvements

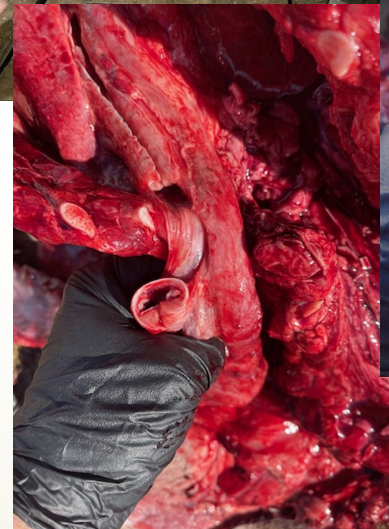


Nécropsies /  
Laboratoire MAPAQ

# Suivi SoundTalk



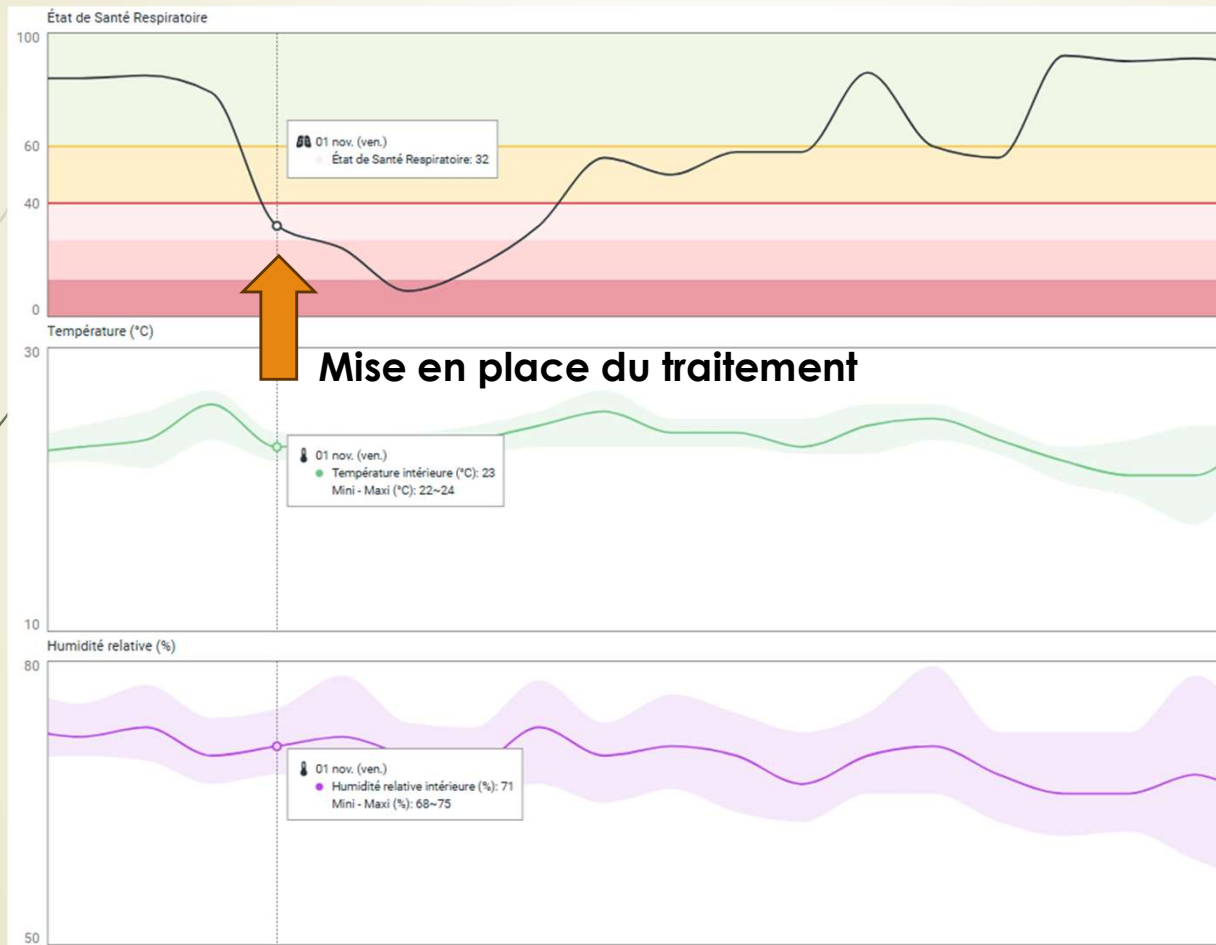
**Prélèvements**



**Nécropsies /  
Laboratoire MAPAQ**

**Diagnostic / mise en place de recommandations et  
traitement**

# Suivi SoundTalk



# Diagnostics obtenus en ferme

- **Influenza**
  - pH1N1 et H3N2 (décembre 2022)
  - H1N2 (janvier 2024)
  - H1N1 (mai 2024)
  - 4 souches différentes
- **Trachéite hémorragique**
- ***Mycoplasma hyopneumoniae***
- **SRRP**





# Avantages du Soundtalk

- ▶ Suivi 24 heures sur 24 de la toux
- ▶ Échelle de gradation de la toux
- ▶ Envoi des alertes sur le cellulaire du gestionnaire
- ▶ Mesurer l'efficacité du traitement mis en place
- ▶ Permet la mise en place de traitement plus rapide en ferme
- ▶ Retour à la normale plus rapide



# Inconvénients du Soundtalk

- ▶ **Coût du produit**
  - ▶ **Achat**
  - ▶ **Installation (Internet haute vitesse)**
  - ▶ **Coûts récurrents pour l'abonnement**
- ▶ **Personnel axé sur les nouvelles technologies**



# Merci!

➤ Dr Simon Vaillancourt, 21 janvier 2025